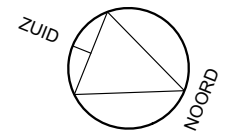
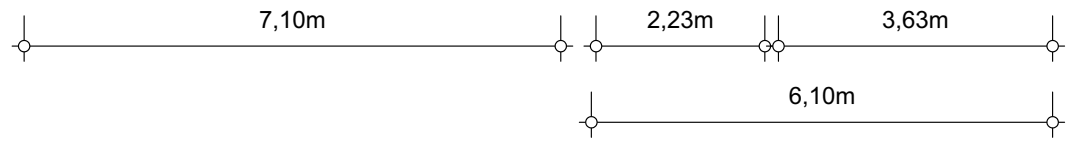


2° VERDIEPING

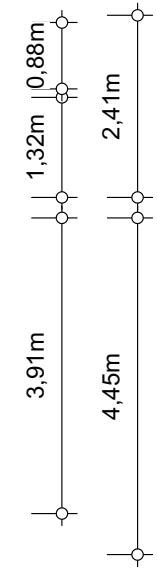
TEN KATE STRAAT

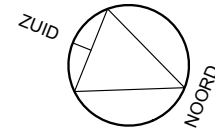
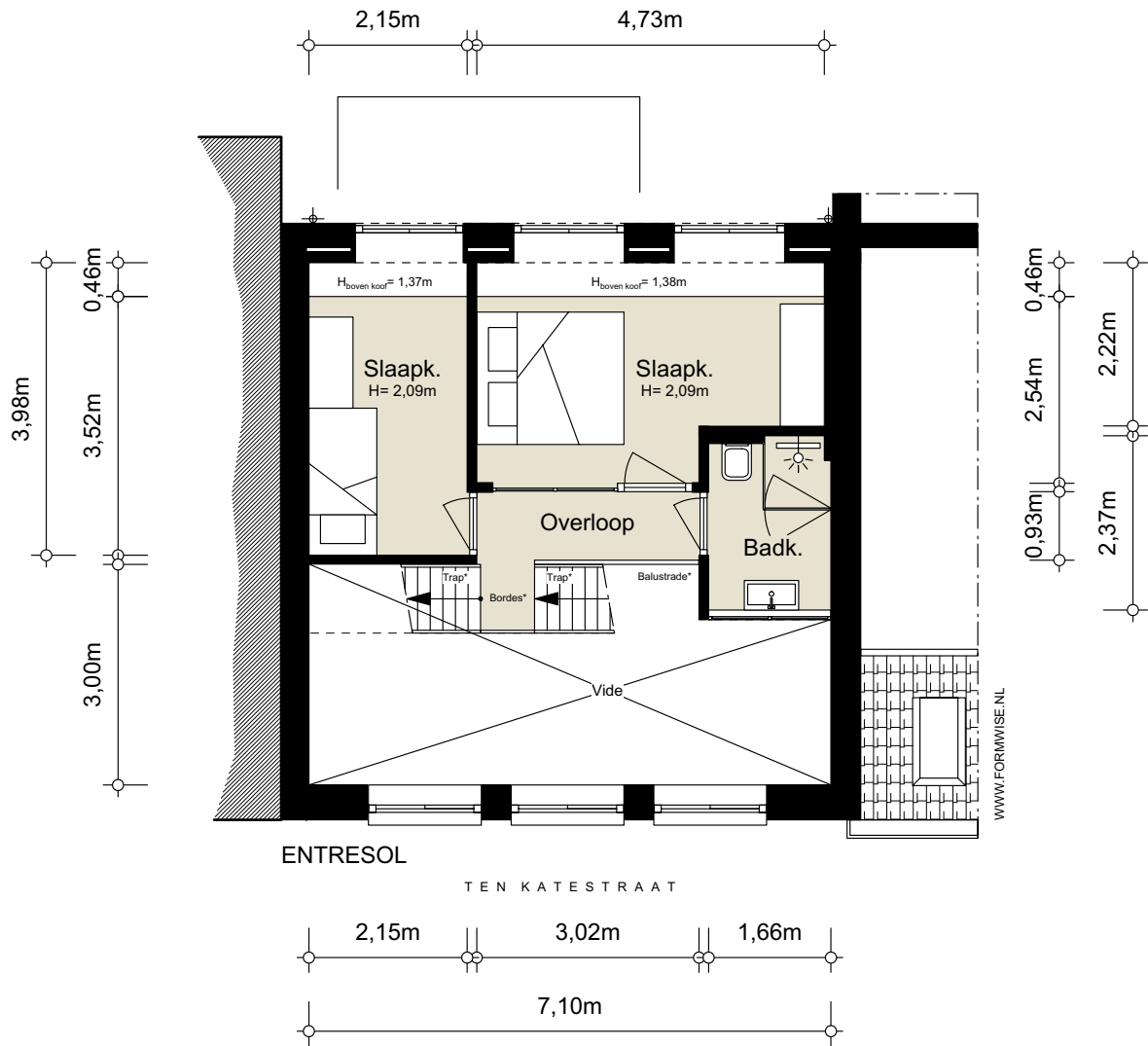


APP 8G
NEN2580/ BBMI - NVM

Gebruiksoppervlakte wonen 95,63 m ²
Overige inpandige ruimte n.v.t.
Gebouwgebonden buitenruimte 6,61 m ²
Externe bergruimte n.v.t.

De op de tekening aangegeven maten zijn circa-maten, onder voorbehoud van drukfouten.





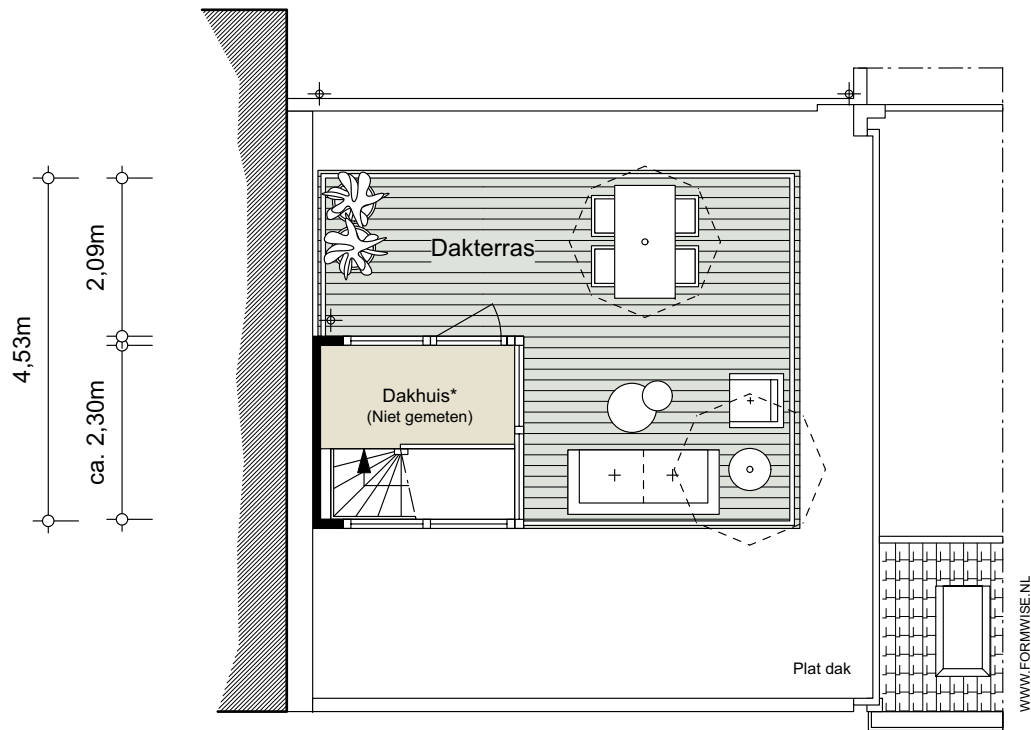
APP 8G

NEN2580/ BBMI - NVM

Gebruiksoppervlakte wonen 27,63 m ² *
Overige inpandige ruimte n.v.t.
Gebouwgebonden buitenruimte n.v.t.
Externe bergruimte n.v.t.

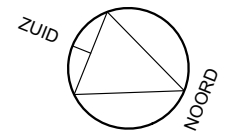
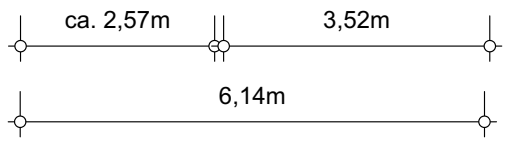
De op de tekening aangegeven maten zijn circa-maten, onder voorbehoud van drukfouten.

*casco ten tijde van meting (diverse balustrades, ramen, afwerkingen etc. niet aanwezig ten tijde van meting)



DAKTERRAS

TEN KATESTRAAT



APP 8G

NEN2580/ BBMI - NVM

Gebruiksoppervlakte wonen ca. 5,90 m ² *
Overige in pandige ruimte n.v.t.
Gebouwgebonden buitenruimte 21,44 m ²
Externe bergruimte n.v.t.

De op de tekening aangegeven maten zijn circa-maten, onder voorbehoud van drukfouten.

*casco ten tijde van meting (diverse balustrades, ramen, afwerkingen etc. niet aanwezig ten tijde van meting)

WWW.FORMWISE.NL