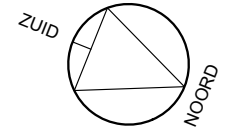




2<sup>e</sup> VERDIEPING  
ALTERNATIEVE INDELING

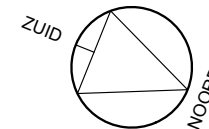
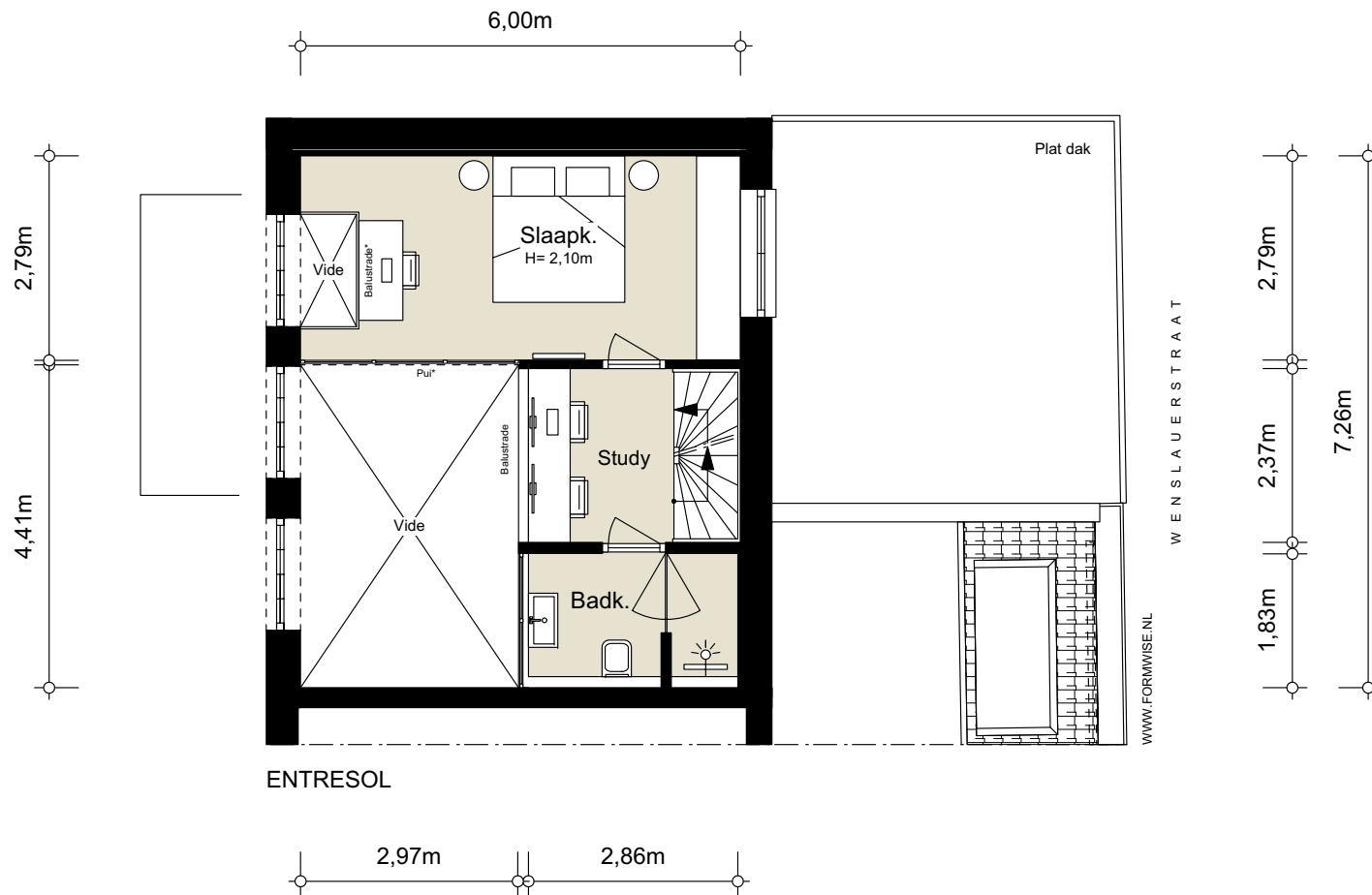


**APP 8K**  
NEN2580/ BBMI - NVM

Gebruiksoppervlakte wonen	75,59 m <sup>2</sup>
Overige inpandige ruimte	n.v.t.
Gebouwgebonden buitenruimte	6,61 m <sup>2</sup>
Externe bergruimte	n.v.t.

De op de tekening aangegeven maten zijn circa-maten, onder voorbehoud van drukfouten.

WENSLAUERSTRAAT  
WWW.FORMWISE.NL

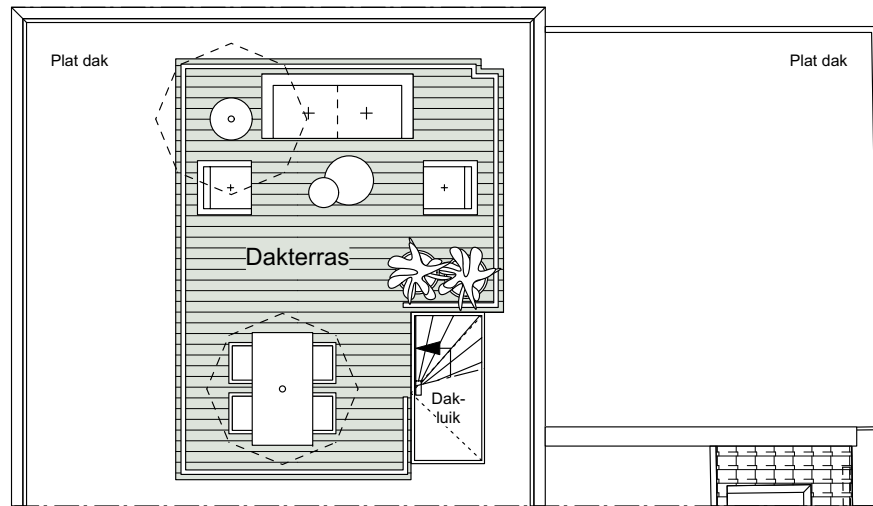


**APP 8K**  
**NEN2580/ BBMI - NVM**

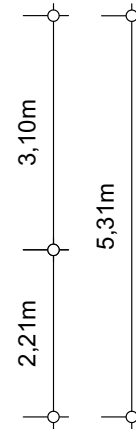
Gebruiksoppervlakte wonen 30,41 m <sup>2</sup> *
Overige inpandige ruimte n.v.t.
Gebouwgebonden buitenruimte n.v.t.
Externe bergruimte n.v.t.

De op de tekening aangegeven maten zijn circa-maten, onder voorbehoud van drukfouten.

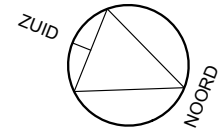
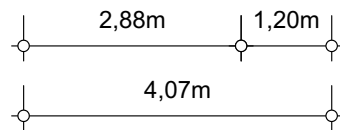
\*casco ten tijde van meting (diverse balustrades, ramen, afwerkingen etc. niet aanwezig ten tijde van meting)



WWW.FORMWISE.NL  
WENSLAUERSTRAAT



DAKTERRAS



**APP 8K**

NEN2580/ BBMI - NVM

Gebruiksoppervlakte wonen n.v.t.
Overige inpandige ruimte n.v.t.
Gebouwgebonden buitenruimte 21,62 m <sup>2</sup>
Externe bergruimte n.v.t.

De op de tekening aangegeven maten zijn circa-maten, onder voorbehoud van drukfouten.